

Hollands Kabinet

Opmerkelijke serie tekeningen van Nederlandse kunstenaar Sara van der Heide

Vanaf 21 januari 2012 toont het Van Abbemuseum *Hollands Kabinet* (2010-201?), een 'werk in wording' van kunstenaar Sara van der Heide. Van der Heide begon haar reeks kabinetten op 14 oktober 2010, de dag dat de regering van premier Mark Rutte van VVD en CDA met gedoogsteun van PVV geïnstalleerd werd. Iedere dag tekent zij een ander 'Hollands Kabinet'. Het kabinet is, naast de aanduiding voor de Nederlandse regering, ook een oer-Hollandse meubelstuk dat volgens de kunstenaar symbool staat voor het pluriforme karakter en de diversiteit van de Nederlandse geschiedenis. Op 21 januari wordt al een collectie van 451 uiteenlopende kabinetten getoond in de lange gang van het museum naar het museumcafé en het aantal blijft groeien met elke dag dat kabinet Rutte regeert. Het werk is te zien in het Van Abbemuseum tot en met 29 april 2012.



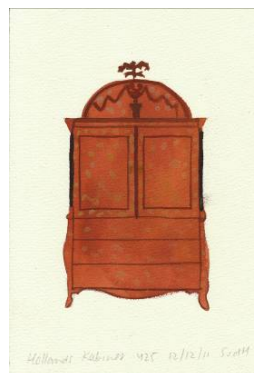
Sara van der Heide, *Hollands Kabinet* 1-126, installatieoverzicht De Appel 2011.
Foto Cassander Eeftinck Schattenkerk

Het Van Abbemuseum wil actieve en betrokken kunst tonen die relateert aan onze samenleving en *Hollands Kabinet* past binnen deze visie. Met het project van Sara van der Heide borduurt het museum verder op het thema van de Nederlandse identiteit dat centraal stond in onder meer het grote onderzoeks- en tentoonstellingsproject *Belcomjing Dutch* (2007-2008). Charles Esche, directeur van het Van Abbemuseum: "Het sterke aan het project van Sara van der Heide is dat zij iets opbouwt, waar de huidige politiek iets afbreekt. Het werk laat zien dat kunst een fragiele, verrassende en mysterieuze bezigheid is die ruimte voor reflectie schept die elders nauwelijks te vinden is. Als je deze mogelijkheid verliest, maak je de samenleving veel armer en bijna onbewust van haar eigen beslissingen."

Cultuur en identiteit

De huidige regering lijkt een moeizame verhouding met cultuur en identiteit te hebben en de groeiende verzameling getekende kabinetten van Sara van der Heides *Hollands Kabinet* pareert het kabinet op krachtige wijze. Wat is nationale cultuur? Wat is 'Hollands'? lijkt de steeds langer wordende rij tekeningen zwijgend te vragen. Is cultuur herhaling? Is cultuur

eigenheid? Is het vertrouwde? De kabinetten - intieme meubelstukken die vaak van generatie op generatie over gaan - vormen een steeds sterker wordende massa, die het uniforme beeld van een veronderstelde 'Nederlandse cultuur' ondergraven. Dit 'oer'-Hollandse meubelstuk in zijn honderden verschijningen is een ontmoetingsplaats voor vele invloeden. De Hollandse kabinetten die in de koloniale tijd overal in de wereld geproduceerd zijn, dragen sporen van een cultuur die niet helder en uniform is, maar verankerd is in een complexe, rijke, internationale en soms ook pijnlijke geschiedenis, die niet zomaar vergeten kan worden.



Sara van der Heide, *Hollands Kabinet* 426, 12-12-2011 uit de serie *Hollands Kabinet*
Sara van der Heide, *Hollands Kabinet* 316, 23-8-2011 uit de serie *Hollands Kabinet*



Van Abbemuseum

Het Van Abbemuseum in Eindhoven is een van de meest toonaangevende musea voor hedendaagse kunst in Europa. Het museum heeft een uitgebreide internationale collectie van ruim 2700 kunstwerken, waaronder sleutelwerken van Lissitzky, Picasso, Kokoschka, Chagall, Beuys, McCarthy, Daniëls en Körmeling. Vragen op het gebied van kunst en samenleving stelt het museum op een experimentele manier aan de orde. Openheid, gastvrijheid en kennisuitwisseling zijn voor het Van Abbemuseum van belang, en we prikkelen onszelf en bezoekers om over onderwerpen na te denken. Bijvoorbeeld over de rol van de collectie als cultureel 'geheugen', of over het museum als publieke ruimte. Door internationale samenwerking en uitwisseling is het Van Abbemuseum bovendien een plaats waar creatieve kruisbestuiving plaatsvindt. Een bron van verwondering, inspiratie en verbeelding.

Van Abbemuseum
Bilderdijklaan 10
Eindhoven
www.vanabbemuseum.nl

Persbericht januari 2012

Openingstijden

Dinsdag t/m zondag 11.00–17.00 uur

Op iedere eerste donderdag van de maand is het museum geopend tot 21.00 uur en is de toegang gratis vanaf 17.00 uur.

Toegang

Volwassenen: € 9,00

Groepen van 10 of meer, 65 plussers: € 7,00

Studenten, CJP houders: € 4

Iedere eerste donderdagavond van de maand van 17.00-21.00 uur: gratis toegang

Kijk voor meer informatie op [www.vanabbemuseum](http://www.vanabbemuseum.nl)

Voor de redactie:

Voor meer informatie en foto's, kijk op: www.vanabbemuseum.nl/pers

Of neem contact op met:

Ilse Cornelis, Communicatie & Pers

Telefoon: +31 (0)40 238 1019

Mobiel: + 31 (0)6 12995794

Mail: i.cornelis@vanabbemuseum.nl